

BLOCAGE URINAIRE CHEZ LE CHAT



Qu'est-ce que c'est ?

Par définition, un blocage urinaire est une obstruction au niveau de l'urètre qui empêche l'urine de sortir par le méat urinaire. La sortie étant « bloquée », la vessie se remplit donc comme un ballon plein d'eau jusqu'à devenir très grosse et très dure, ce qui est excessivement douloureux et dangereux pour le chat. En effet, l'urine sert en quelque sorte de transport à déchet. Comme le camion de poubelle qui passe chaque lundi vider votre bac à ordures, l'urine effectue un travail constant d'élimination des déchets du corps. N'ayant plus ce transport vers la sortie, les déchets s'accumulent donc dans le sang et le chat s'empoisonne rapidement. Le décès peut survenir en 24 à 48h, ce qui en fait donc une urgence prioritaire. Dès les premiers signes, il faut prendre un rendez-vous d'urgence ou aller dans un centre d'urgence si votre clinique vétérinaire est fermée !

Quels sont les symptômes ?

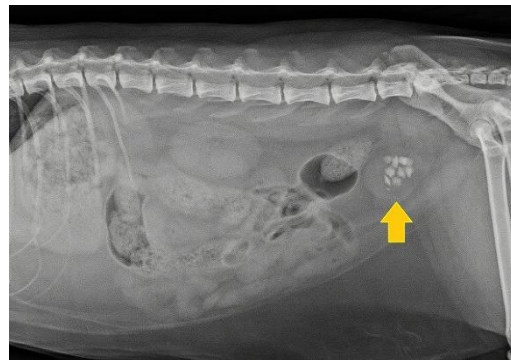
Ce sont plus souvent les chats mâles qui en sont affectés que les femelles, car leur urètre est beaucoup plus petit et plus long que celles-ci.

Comportement :

- Fait du va et vient à la litière
- Semble « forcer » pour faire ses besoins sans que rien ne sorte (beaucoup de gens croient à tort que leur chat est constipé)
- Miaule ou hurle de douleur dans la litière
- Se couche dans la litière

État général :

- Très peu d'énergie (amorphe)
- Ne mange pas
- Se cache
- Se plaint lorsqu'on le prend dans nos bras
- Abdomen tendu
- Vomissements



Flèche jaune : Vessie contenant plusieurs pierres

Quel est le traitement ?

Sous anesthésie générale, le vétérinaire passera un cathéter urinaire depuis l'urètre jusqu'à la vessie tout en injectant de la saline afin de déloger la pierre. Il fera ensuite plusieurs « flush » dans la vessie avec de la saline afin d'enlever tout l'urine et de rincer le plus possible la vessie de tous les déchets accumulés. Le cathéter urinaire sera ensuite laissé en place de façon temporaire durant 48h afin de permettre la vidange de la vessie et d'éviter un reblocage immédiat.

Le chat devra obligatoirement manger de la nourriture urinaire pour le reste de sa vie. Les nourritures urinaires vétérinaires sont conçues pour faire fondre un certain type de cristaux qu'on appelle les

struvites, ce qui en fait le seul traitement non invasif afin d'éviter une récurrence. Certains cristaux, comme les oxalates de calcium, ne peuvent malheureusement pas fondre avec ce type de nourriture.

Dans certains cas, l'animal aura besoin d'une intervention chirurgicale afin d'enlever les pierres dans la vessie ou bien afin d'élargir l'urètre afin de permettre le passage des pierres.

Comment peut-on prévenir ?

En utilisant une nourriture de bonne qualité, nous pouvons prévenir la formation de cristaux qui mènent à la formation des pierres responsables des blocages urinaires. Il faut savoir que les cristaux se forment dans une urine qui est basique, donc à un pH plus haut que 7. Les nourritures urinaires sont conçues afin d'acidifier l'urine ce qui empêche la formation de cristaux. Les nourritures de maintien présentant le sceau « ST/OX » préviennent aussi la formation de cristaux. Il faut donc éviter à tout prix les nourritures vendues en épicerie et préférer une nourriture vétérinaire, car ces dernières ont plusieurs études à leur actif prouvant qu'elles préviennent la formation de cristaux. Il faut également faire attention avec les nourritures vendues en animalerie qui se disent « urinaires », car bien souvent ces compagnies ne font qu'ajouter de la canneberge dans leur nourriture, ce qui n'en fait pas pour autant des nourritures urinaires. Il n'y a malheureusement pas de lois régissant les nourritures pour animaux, donc n'importe qui pourrait créer une nourriture pour animaux et lui donner des propriétés thérapeutiques, sans qu'elle ait à prouver son efficacité à l'aide d'études scientifiques par exemple.



Que faut-il retenir ?

Si vous avez un chat mâle qui semble avoir de la difficulté à aller à la litière, appelez immédiatement votre vétérinaire. Vous ne pouvez pas attendre votre congé du lendemain. Prévenez cette urgence en offrant à Minou une nourriture de qualité, avec le sceau ST/OX sur celle-ci. Demandez à votre équipe médicale des conseils sur les types de nourriture disponibles, et surtout n'hésitez pas à appeler pour demander conseil dès qu'il y a quelque chose qui ne va pas. Après tout, on est là pour ça !

Roxanne Giguère-Croteau

Technicienne en santé animale et technologue médicale